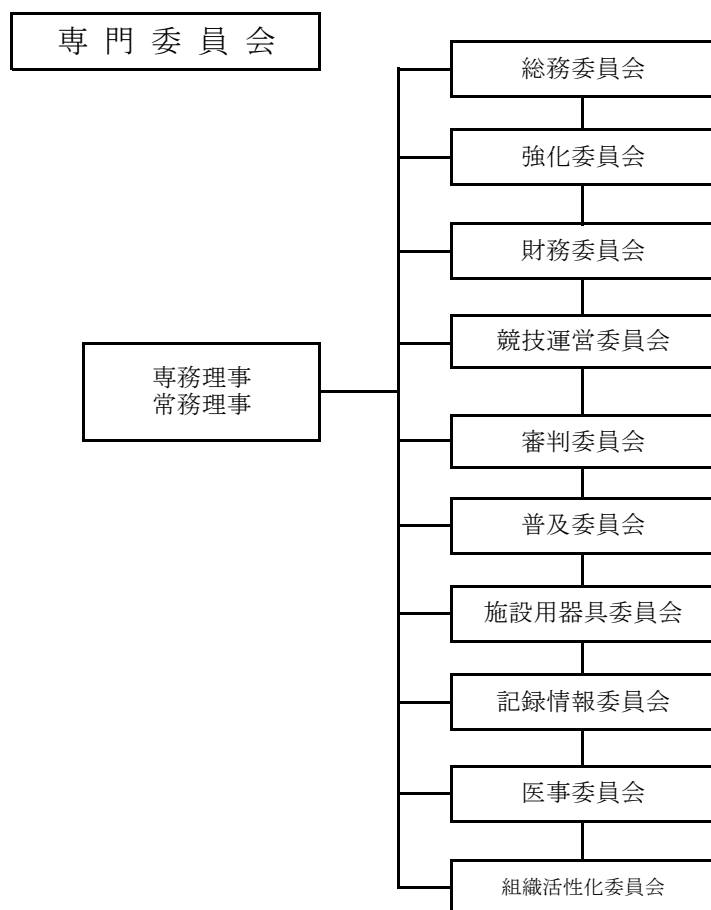
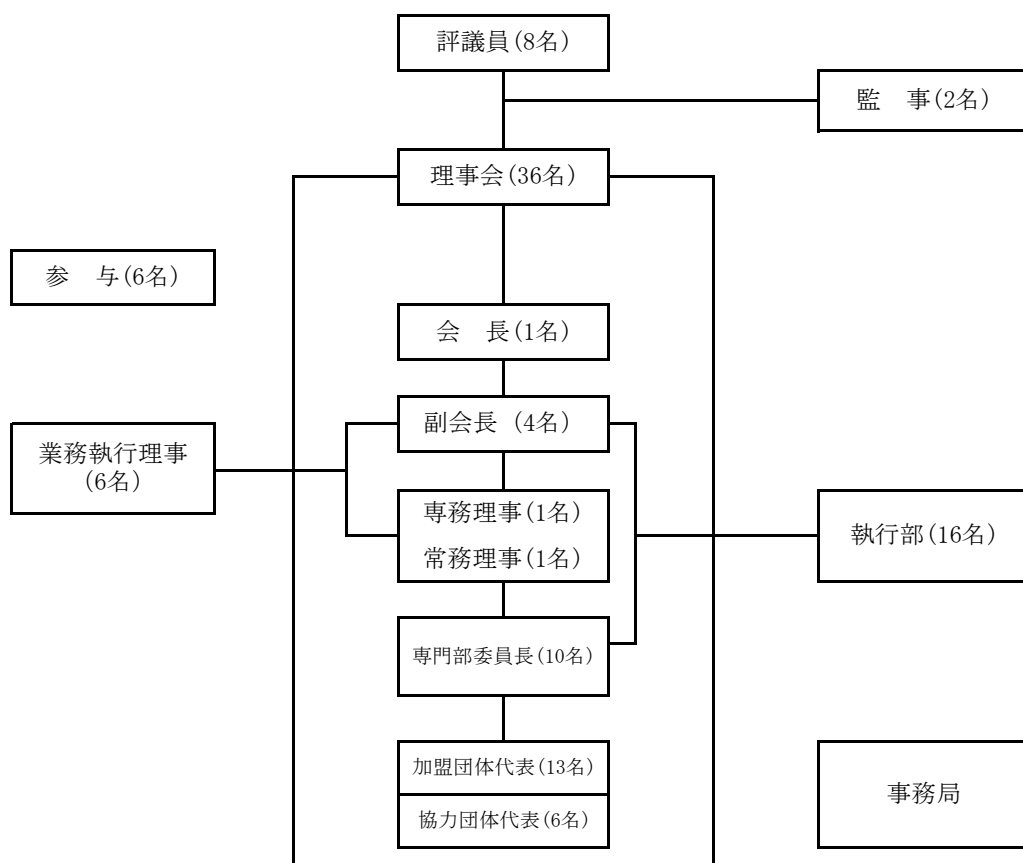


一般財団法人山梨陸上競技協会 組織図



一般財団法人 山梨陸上競技協会 役員



評 議 員 (令和7年度～10年度)	選択先		氏 名	備 考
	加盟団体	甲府、笛吹地区	本庄 知	笛吹市陸協副会長
		富士吉田、南都留都留、大月地区	小林 修	大月市陸協事務局長
		北杜、韮崎、甲斐地区	末木 基治	北杜市陸協顧問
		南アルプス、南巨摩西八代、中央・昭和地区	佐野 貴宣	南巨摩郡陸協副会長
	協力団体	実業団、学連、高体連	小林 浩昭	高体常任委員
		中体連、小学生連、マスターズ	仲沢 中	中体連相談役
学識経験者		中村 和彦	山梨大学 学長	
		日原 淳子	元 山日YBSグループ	

理 事 (令和7年度～8年度)	代表理事		野口 英一	会長		
	会長推薦理事	業務執行理事 (6名)		保坂 一仁	副会長	
				矢崎 文博	副会長	
				奥田 正治	副会長	
				麻場 一徳	副会長	
				半田 昌一	専務理事	
				小俣 宏記	常務理事	
		専門部 (10名)		三枝 幸雄	総務委員長	
				榎本 修之	強化委員長	
				村田 繁	財務委員長	
				萩原 伸治	競技運営委員長	
				笹本 忠彦	審判委員長	
				樋 泉生	普及委員長	
				小宮 和之	記録情報委員長	
				羽田 和矢	施設用器具委員長	
				岩瀬 弘明	医事委員長	
				矢崎 良子	組織活性委員長	
		加盟団体推薦理事	理事(13名)		矢ヶ崎哲夫	理事長
					渡辺 久	理事長
	程原 健次				理事長	
	黒部 和己				理事長	
	石井 隆				理事長	
	内藤 隆司				理事長	
	小林 夕介				理事長	
	新海 賢一				理事長	
	小澤 潤				理事長	
	秋山 寿彦				理事長	
坐光寺富仁	理事長					
内田 浩	理事長					
堀内 克弘	理事長					
協力団体推薦理事	理事(6名)		長田 稔	理事長		
			菊山 靖	代表		
			澤辺 拓也	委員長		
			矢崎 恭央	代表		
			大久保 学	理事長		
			浅川 晴俊	理事長		
監 事 (令和7年度～8年度)	監 事		上野 直樹	元県スポーツ健康課長		
			雨宮 邦仁	総合県税事務所		

参 与

	氏 名	就 任 年 数
参 与 (令和7年度～10年度)	宮澤 千秋	理事長 H15～H20
	雨宮 正行	副会長 H21～H28
	樋 幹也	理事長 H11～H14 副会長 H15～H30
	渡辺 正志	副会長 H13～H30
	渡邊 悟	副会長 H24～R 6
	望月三千雄	副会長 R 1～R 6

事務局

	職 名	氏 名	分 掌
事務局	事務局長	河野 公昭	事務局総括、渉外、登録事務 会議運営、大会申込データ処理、情報管理 日本陸連・県スポーツ協会等の調査報告、各補助金申請処理、その他
	事務局員	加藤すみゑ	参加料・登録料確認、大会受付、大会運営文書管理、物品調達、その他

事業担当

	事 業 名	氏 名	分 掌
事業担当	県一周駅伝	矢崎 文博 河野 公昭	企画運営、会議開催、渉外、財務等
	富士山マラソン	中村 正仁 川野 憲一	競技運営、渉外、折衝、財務
	県体育祭り	河野 公昭	競技運営
	県スポレク祭	浅川 晴俊	競技運営
	県クロスカントリー大会	斉藤 祐輔	競技企画運営
	県障害者スポーツ大会	萩原 伸治	競技運営
	県職員駅伝	河野 公昭	競技運営
	年鑑企画	三枝 幸雄	企画編集
特別委員会	倫理委員会	-	倫理規定等により委員会開催
	栄章推薦委員会	半田 昌一	表彰規程に基づき選考
関東陸協会	副会長	野口 英一	会長
	理事	半田 昌一	専務理事
	理事	小俣 宏記	常務理事
	理事	澤辺 拓也	南関東高体連専門部代表

ロゴマーク



JAAF
YAMANASHI

「山梨はひとつ」